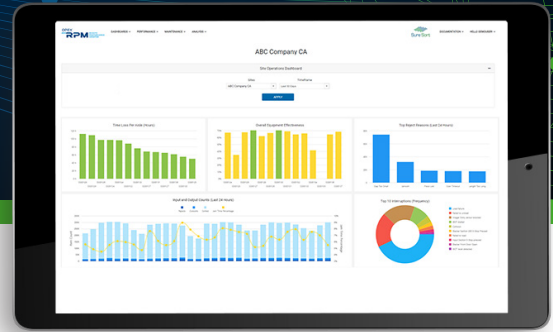


# OPEX®

## Meça o que importa em seu armazém com o software Remote Performance Monitor



### POR QUE MONITOR DE DESEMPENHO REMOTO (RPM)?

RPM é uma plataforma inteligente de relatórios que abre o mundo da análise orientada por dados, trazendo os KPIs de máquinas em tempo real e dados históricos de desempenho de seus sistemas de automação de armazéns OPEX® até a ponta de seus dedos.

Como plataforma de monitoramento de desempenho baseado em nuvem, o RPM reúne, consolida e exibe dados operacionais usando poderosas visualizações interativas. Com o RPM, os clientes OPEX podem facilmente monitorar a saúde de suas máquinas e tomar decisões estratégicas inteligentes com base nos dados das máquinas. O RPM ajuda a aproveitar o poder do armazenamento em nuvem para monitorar a saúde de seu equipamento de qualquer lugar, identificar maneiras de melhorar o desempenho e criar eficiências em seu armazém.

### CARACTERÍSTICAS

#### CONVENIENTES PAINÉIS DE NUVENS

Utilização de tecnologia robusta e segura baseada em nuvem que torna os dados acessíveis de qualquer lugar apenas através do login no site do RPM.

#### DADOS REAL-TIME

A exibição quase em tempo real do status, desempenho e problemas de todas as máquinas, em todos os locais, proporciona uma sincronização independente entre a máquina e o RPM sem qualquer interferência na comunicação operacional com seu WCS/WMS.

#### CONTROLE DE ACESSO

O painel de administração oferece controle total das configurações de acesso para cada usuário que podem ser modificadas sem ter que entrar em contato com sua equipe OPEX RPM.

#### RELATÓRIOS DE DESEMPENHO

Relatórios históricos de desempenho para cada sistema e todos os robôs iBOT®, incluindo análise detalhada da disponibilidade de máquinas e alertas iBOT.

#### DIAGNÓSTICO

Alertas e eventos proativos para condições ou valores que excedam os limites pré-definidos, com identificação iBOT e localização precisa da ocorrência da interrupção.

#### RELATÓRIOS AUTOMÁTICOS DE E-MAIL

Relatórios automatizados por e-mail fornecem detalhes sobre o desempenho de seu sistema, e os principais contribuintes para interrupções de máquinas e perda de rendimento.

### VANTAGENS

#### DECISÕES ORIENTADAS POR DADOS

Tomada de decisões operacionais e estratégicas baseadas em dados reais para ajudar a reduzir custos, melhorar o desempenho das máquinas e planejar melhor os picos de demanda.

#### SEGURANÇA DOS DADOS

A conexão ao RPM é facilitada através do protocolo seguro HTTPS. Todas as comunicações são criptografadas usando a Camada de Segurança de Transporte (TLS). As máquinas não usam, acessam ou armazenam qualquer SKU ou informação do cliente relacionada aos produtos que possuem ou escaneam.

#### VISIBILIDADE

Os dados e relatórios anteriores serão visíveis imediatamente após o acesso ter sido habilitado. Nenhuma configuração adicional ou mudanças de software são necessárias na extremidade da máquina.

#### ENTREGAR KPI'S CRÍTICOS

Fornecer KPIs e métricas de missão crítica como Overall Equipment Effectiveness (OEE) e rendimento da máquina aos operadores, supervisores e gerentes. Mantenha suas operações diárias funcionando sem problemas e proativamente para melhorar os índices de eficiência operacional.

## ESPECIFICAÇÕES

	BÁSICO	STANDARD (Site único)	PRO (Único/Multi-local)
<b>PAINEL DE CONTROLE</b>			
Painel de visualização rápida	◆		
Painel de operações do site		◆	◆
Situação do corredor e iBOT		◆	◆
Conclusão diária da tarefa por Pick Station, Aisle & Site (somente Pick Perfect Pick)		◆	◆
Razões de Ordenar com Segurança e Rejeitar (Apenas Ordenar com Segurança)		◆	◆
Painel de disponibilidade		◆	◆
<b>DESEMPENHO</b>			
Estatísticas do corredor		◆	◆
Resumo da disponibilidade no corredor		◆	◆
Detalhe de disponibilidade no corredor			◆
<b>MANUTENÇÃO</b>			
Versões de software			◆
<b>DIAGNÓSTICO</b>			
Alertas e eventos			◆
<b>USUÁRIOS</b>			
Usuários incluídos com assinatura	1	5	10
Usuários pagos adicionais disponíveis em blocos de 5 usuários		15	35
<b>RELATÓRIOS</b>			
Relatório de desempenho básico	◆	◆	◆
Relatório de desempenho aprimorado		◆	◆

O RPM está incluído no primeiro ano de seu Contrato de Serviço OPEX. Para obter mais informações sobre nossas opções de camadas de software, incluindo preços, entre em contato com seu representante de conta OPEX.

**Tem perguntas?**  
Entre em contato conosco.

 [warehouseautomation.com.br](http://warehouseautomation.com.br)

 [info@opex.com](mailto:info@opex.com)

